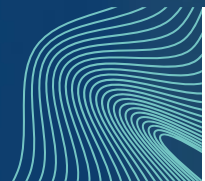


Hyväksyntäpalvelu – tarkastushavainnot ja kommentointi tietopalvelussa

AURA tutuksi: Kuntien ja hyvinvointialueiden talousraportoinnin
perusteet 6.9.2022

Hanna Ahola, Valtiokonttori



Tarkastushavaintojen yhteenveto Kuntatalouden tietopalvelun etusivulla

Raportointikokonaisuuden laadun yhteenveto

Keskeiset tunnusluvut

Osakokonaisuus/Tunnusluku	Arvo	Jarj
Kuntien ja kuntayhtymien talousarvio ja -suunnitelma		
Toimintatulot	5 446 000,00	
Toimintamenot	49 655 000,00	
TOIMINTAKATE	-44 204 400,00	
Verotulot	29 510 000,00	
Valtionosuudet	17 527 000,00	
VUOSIKATE	2 637 600,00	
TILIKAUDEN YLIJÄÄMÄ (ALIJÄÄMÄ)	472 600,00	
Investointimenot yhteensä (brutto)	235 000,00	
Lainakanta 31.12.	11 000 000,00	
Henkilöstön määrä 31.12.	289,00	

Raportoitujen kenttien osuus mahdollisista kentistä

● Ilmoitettu ● Ei ilmoitettu

Kuntien ja kuntayhtymien talousarvio ja -suunnitelma

100,00%

Tarkastushavaintojen määrä

Vakavuus	Lkm	Kommentoitu
Virhe	3	0
Varoitus	25	1
Yhteensä	28	1

Hyväksynnän estävät tarkastushavainnot

Tarkastushavainto

Ilmoitettu ja laskettu arvo tunnusluvulle Rakennukset (1897) eroavat yli 2000 euroa. Ilmoitettu arvo on 210 000,00 ja laskettu 200 000,00.

Tuloveroprosentti (1902) on muuttunut yli 25% edelliseen vuoteen verrattuna ja arvo on yli 10. Arvo on nyt 12,00 ja oli edellisessä vuonna 0,13.

Tarkastushavainnon vakavuus - varoitus tai virhe

Tarkastushavainto voi olla joko varoitus tai virhe. Jos aineistoon tulee tarkastushavaintoja, ei aineistoa pysty hyväksymään.

- **Varoitus** – ei ole hyväksynnän estävä. Vaatii kommentin, jonka jälkeen hyväksyntä on mahdollista
- **Virhe** – hyväksynnän estävä. Vaatii virheen korjaamisen lähdeaineistoon ja aineiston uudelleen lähetyksen tietopalveluun.

Pakollisten kenttien tarkastus

- Automaattinen tarkastus kaikissa keltaisissa kentissä

		x00	x01	S11	S12
Toimintatuotot	R0010				
3005 Myyntituotot, tili	R0030				
3295 Maksutuotot, tili	R0050				
3300 Tuet ja avustukset (muilta)	R0070				
3350 Tuet ja avustukset muilta kunnilta	R0080				
3390 Palkkatuki	R0090				
3499 Vuokratuotot, muut	R0120				
3440 Maa- ja vesialueiden vuokratuotot	R0130				
3500-3559 Muut tuotot	R0140				
3510 Pysyvien vastaavien hyödykkeiden luovutusvoitot	R0150				
3521 Vakuutusyhtiöiden vahinkovakuutuskorvaukset	R0160				
3530 Muut tuotot, erittelemättömät	R0170				
3536 Sakot ja uhkasakot	R0180				
3710 Valmistus omaan käyttöön, tili	R0200				
Toimintakulut	R0210				
4000 Maksetut palkat ja palkkiot	R0240				
4060 Jaksotetut palkat ja palkkiot	R0250				
4065 Aktivoidut palkat ja palkkiot	R0260				
4090 Henkilöstökorvaukset	R0270				
4110 Eläkevakuutusmaksut	R0300				
4120 Maksetut eläkkeet	R0310				

Aloitus **k-t07** k-t09 k-t13 t00 (+)

Tarkastus edellisen vuoden vastaavaan tunnuslukuun

- Tunnusluku ei saa olla muuttunut suhteellisesti enempää kuin annettu maksimimuutosprosentti edellisen vuoden vastaavan aineiston samaan tunnuslukuun verrattuna
- Muutosprosentit määritetty raportointikokonaisuus / osakokonaisuus kohtaisesti tuloslaskelma, tase, jne.
- Vertailutietona kunnan/kuntayhtymän hyväksymä edellisen vuoden raportointi

Tarkastus aineiston sisällä

- Tunnusluvun pitää olla yhtä suuri kuin saman aineiston toinen tunnusluku
 - Taseen vastaavaa = taseen vastattavaa
 - Tuloslaskelman tilikauden ylijäämä (alijäämä) = taseen tilikauden ylijäämä (alijäämä)
- Tunnusluvun pitää olla pienempi kuin saman aineiston toinen tunnusluku

Investointimenot	R0090	379619
<i>Josta:</i>	R0100	
Maa- ja vesialueet	R0110	1647
Rakennukset	R0120	612
Kiinteät rakenteet ja laitteet	R0130	1713

Esim. KLTPA-raportointikokonaisuudesta

Tunnusluvun ilmoitettu ja laskettu arvo eivät saa erota toisistaan

- Aktivoitu harmaisiin summakenttiin

		x00	x01
Toimintatuotot	R0010		
3005 Myyntituotot, tili	R0030		
3295 Maksutuotot, tili	R0050		
3300 Tuet ja avustukset (muilta)	R0070		
3350 Tuet ja avustukset muilta kunnilta	R0080		
3390 Palkkatuki	R0090		
3499 Vuokratuotot, muut	R0120		
3440 Maa- ja vesialueiden vuokratuotot	R0130		
3500-3559 Muut tuotot	R0140		
3510 Pysyvien vastaavien hyödykkeiden luovutusvoitot	R0150		
3521 Vakuutusyhtiöiden vahinkovakuutuskorvaukset	R0160		
3530 Muut tuotot, erittelemättömät	R0170		
3536 Sakot ja uhkasakot	R0180		
3710 Valmistus omaan käyttöön, tili	R0200		
Toimintakulut	R0210		
4000 Maksetut palkat ja palkkiot	R0240		

Aloitus **k-t07** k-t09 k-t13 t00 (+)

Tarkastus edelliseen neljänneeseen / KKNR ja KLTR

- Tarkastus aktivoidaan tuotantoon Q2-Q4
- Tunnusluvun pitää olla suurempi tai yhtä suuri kuin edellisen neljänneksen vastaava tunnusluku
 - Koska tiedot raportoidaan kumulatiivisena, oletus on, että raportoidun neljänneksen tunnusluku on suurempi kuin edellisen neljänneksen tunnusluku
 - Tarkastushavainto vaatii kommentin, jotta aineiston pystyy hyväksymään.

TOLT:n automaattiset tarkastukset

- Muista raportointikokonaisuuksista poiketen TOLT:ssa ei tarvitse raportoida kaikkia pakollisia eli keltaisia kenttiä
- Aktivoidut tarkastukset:

t01 Tytäryhteisöt ja t04 Osakkuusyhteisöt

	Organisaation tunniste	Organisaation nimi	Y-tunnus	LEI-tunnus	Osuus osakepääomasta	Osuus äänivallasta	On sidosyksikköasemassa
	R0010	C0010	C0020	C0030	C0040	C0050	C0060
9999							

t02 Liikelaitokset ja t03 Taseyksiköt

	Liikelaitoksen sisäinen tunnus	Liikelaitoksen nimi	Liikelaitoksen tunnus	Liikelaitoksen toimiala (TOL)	Liikelaitoksen toiminnan aloituspäivämäärä	Liikelaitoksen toiminnan päätöspäivämäärä	Liikelaitoksen nimi (ruots.)	Liikelaitoksen nimi (engl.)
	R0010	C0010	C0020	C0030	C0040	C0050	C0060	C0070
9999								

Demo – kommentin lisääminen Kuntatalouden tietopalveluun ja aineiston hyväksyminen tietopalvelussa



Kommentin lisääminen tietopalveluun

Laskelmat välilehdellä 1/3

- Kaikkiin riveihin, joissa "Havainto" kohdassa ! ja "Hyväksynnän estävä" kohdassa on E, tulee lisätä kommentti

Tunnusluku	Arvo	Havainto	Hyväksynnän estävä	Kommentti	Tunnus	1
Toimintatulot	5 446 000,00	!	E		16	2
.....Myyntitulot	2 562 000,00	!	E		1843	3
.....Maksutulot	617 000,00	!	E		1871	4
.....Tuot ja avustukset	261 000,00	!	E		1864	5
.....Muut toimintatulot	2 006 000,00	!	E		1863	6
Valmisteverastojen muutos	3 100,00				1431	7
Valmistus omaan käyttöön	1 500,00				466	8
Toimintamenot	49 655 000,00	!	E		632	9
.....Henkilöstömenot	13 427 000,00	!	E		473	10
.....Palvelujen ostot	32 570 000,00	!	E	tähän kirjoitetaan kommentti	15	11
.....Aineet, tarvikkeet ja tavarat	2 185 000,00	!	E		4	12
.....Avustukset	1 221 000,00	!	E		627	13

Kommentin lisääminen tietopalveluun

Laskelmat välilehdellä 2/3

Sektoriraportin kommentointi

Sektorit
Kaikki

.....Koneet ja kalusto	45 000,00	!	m	m	1879	33
.....Muut aineelliset hyödykkeet	88 000,00	!	m	m	1876	34
.....Osakkeet ja osuudet	0,00				1882	35
Rahoitusosuudet investointimeneihin	9 000,00				1577	36
Investointihyödykkeiden luovutustulot (brutto)	74 000,00				1584	37
Toiminnan ja investointien rahavirta	-636 000,00				1606	38
Lainakanta 31.12.	11 000 000,00	!	m	m	1580	39
Henkilöstön määrä 31.12.	289,00	!	m	m	1612	40

Sivun alaosaan aukeaa erillinen kenttä kommentille

Klikkaa riviä, jolle haluat lisätä kommentin

Laskelmat

Talousarvion investointimenot muihin aineellisiin hyödykkeisiin ovat muuttuneet edelliseen talousarvioon verrattuna (vuoden takainen kysely) yli 50 %. Tarkista syöttämäsi luvut ja korjaa tarvittaessa. Huom! Luvut ilmoitetaan euron tarkkuudella. Muut aineelliset hyödykkeet (1876) on muuttunut yli 50% edelliseen vuoteen verrattuna ja arvo on yli 10000. Arvo on nyt 88 000,00 ja oli edellisenä vuonna 1 134,00.

tarkastushavainto

Kommentti kirjoitetaan tähän kenttään. Muista myös tallentaa kommenttisi.

Tallenna

Hyväksy

Hyväksy

Kommentin lisääminen tietopalveluun

Laskelmat välilehdellä 3/3

- Aineistoa ei pysty hyväksymään Kuntatalouden tietopalvelussa ilman kommenttia
- Kommentin tulisi olla mahdollisimman tarkka, jotta tiedonkäyttäjät pystyvät hyödyntämään sitä
- Kaikki kommentit ovat julkisia ja ne on nähtävissä mm. Rest-rajapinnan kautta

Hyväksynnän estävän aineiston käsittely

The screenshot displays a financial reporting interface. At the top, a table lists various investment categories with their respective values and codes. A red arrow points to the 'Rakennukset' row, which has a value of 210 000,00 and a code of 1897. Below the table, a warning message is displayed in a box, stating that the reported value for buildings exceeds the allowed limit. The interface includes navigation tabs at the bottom, a 'Havainto' (Observation) field, and buttons for 'Hylkää' (Reject), 'Hyväksy' (Approve), and 'Tallenna' (Save).

Kategoria	Arvo	Koodi
Rakennukset	210 000,00	1897
Rakennukset: opetus- ja kulttuuritoimi	200 000,00	1859
Rakennukset: sosiaali- ja terveystoimi	0,00	1885
Rakennukset: muut	0,00	1882
Kilmeät rakenteet ja laitteet	2 000,00	
Koneet ja kalusto	5 000,00	
Muut aineelliset hyödykkeet	8 000,00	
Osakkeet ja osuudet	48 000,00	
Rahoitusosuudet investointimenoihin	35 000,00	
Investointihyödykkeiden luovutustulot (brutto)	50 000,00	
Toiminnan ja investointien rahavirta	-1 127 000,00	1352
Lainakanta 31.12.	10 500 000,00	1681
Henkilöstön määrä 31.12.	276,00	1800
Tuloveroprosentti	17,00	1903

Havainto: Investointimenot rakennuksiin eivät täsmää alaeiin (taloussuunnitelma T+1). Korjaa virhe. Ilmoitettu ja laskettu arvo tunnusluvulle Rakennukset (1897) eroavat yli 2000 euroa. Ilmoitettu arvo on 210 000,00 ja laskettu 200 000,00.

Kommentti:

Virhe: Investointimenot rakennuksiin eivät täsmää alaeiin (taloussuunnitelma T+1). Korjaa virhe. Ilmoitettu ja laskettu arvo tunnusluvulle Rakennukset (1897) eroavat yli 2000 euroa. Ilmoitettu arvo on 210 000,00 ja laskettu 200 000,00.

- Virhe tulee korjata alkuperäiseen aineistoon ja lähettää aineisto uudelleen Kuntatalouden tietopalveluun



Kiitos!

Hanna Ahola

Taloushallintoasiantuntija

hanna.ahola@valtiokonttori.fi

Puh. 0295 502 010

